



Orientaciones para la preparación de la Prueba Nacional Estandarizada Matemática



Asesoría Regional de Matemática

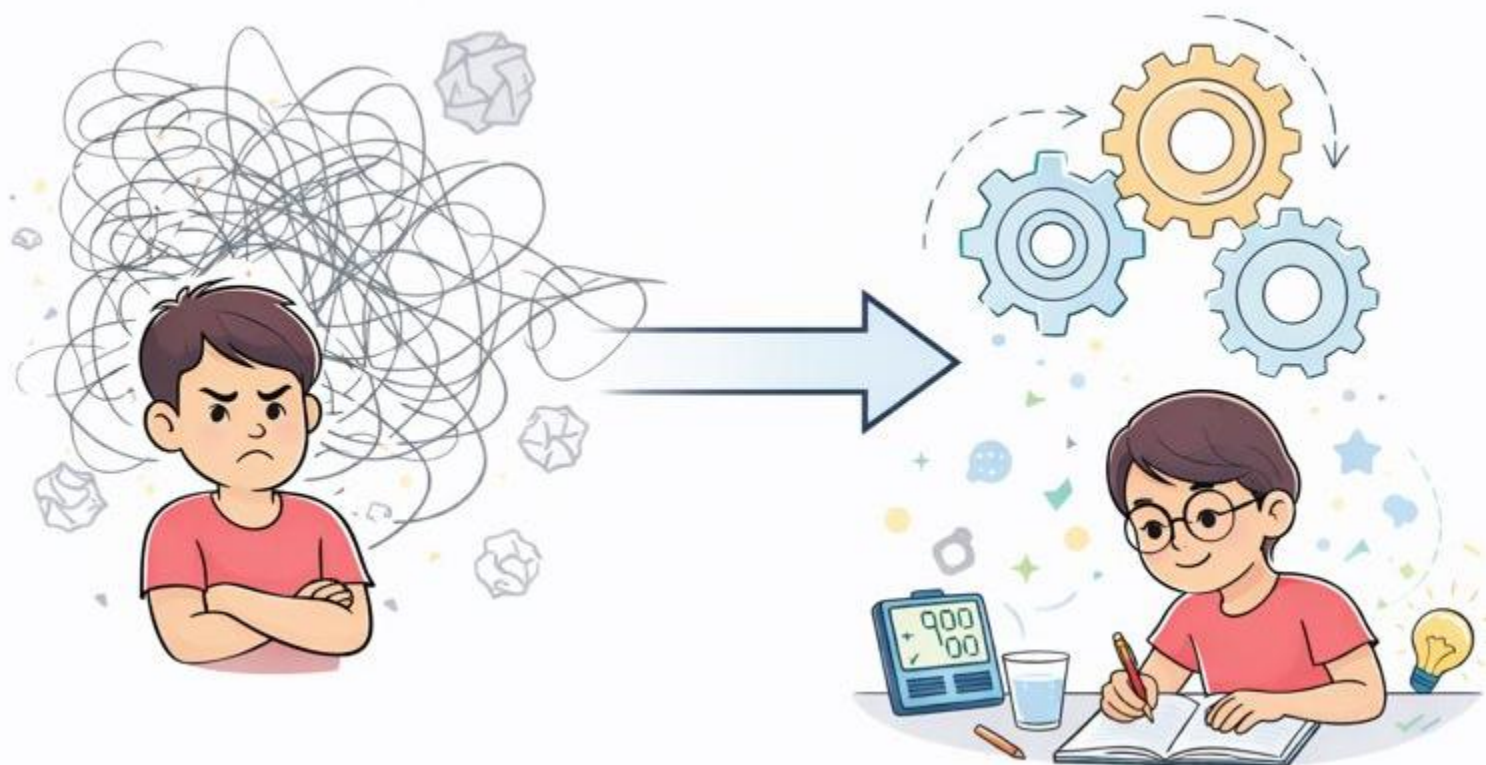
DAP-DRE Alajuela

Elaborado por: Lizbeth Arguedas





Una preparación efectiva implica una estrategia consciente que aprovecha tu tiempo y reduce la ansiedad.





Autoconocimiento



Entender cómo aprendes es tu primera ventaja competitiva

No todas las personas aprenden de la misma forma.

Cada estudiante tiene un estilo de aprendizaje predominante que influye en cómo comprende la información.

Identificarlo permite elegir las mejores herramientas





Adapta el estudio a tu estilo

Visual

Aprende mejor con imágenes, esquemas, gráficos, videos.

Estrategias:

- Usar mapas conceptuales
- Apoyarse en presentaciones visuales y tutoriales en video con gráficos dinámicos
- Usar código de colores para diferentes pasos
- Crear fichas con las fórmulas

Auditivo

Comprende mejor escuchando, dialogando y explicando

Estrategias:

- Explicar los problemas en voz alta.
- Dialogar sobre los procedimientos con alguien más.
- Grabar sus propias explicaciones y escucharlas.

Kinestésico

Se fortalece al hacer, escribir y manipular

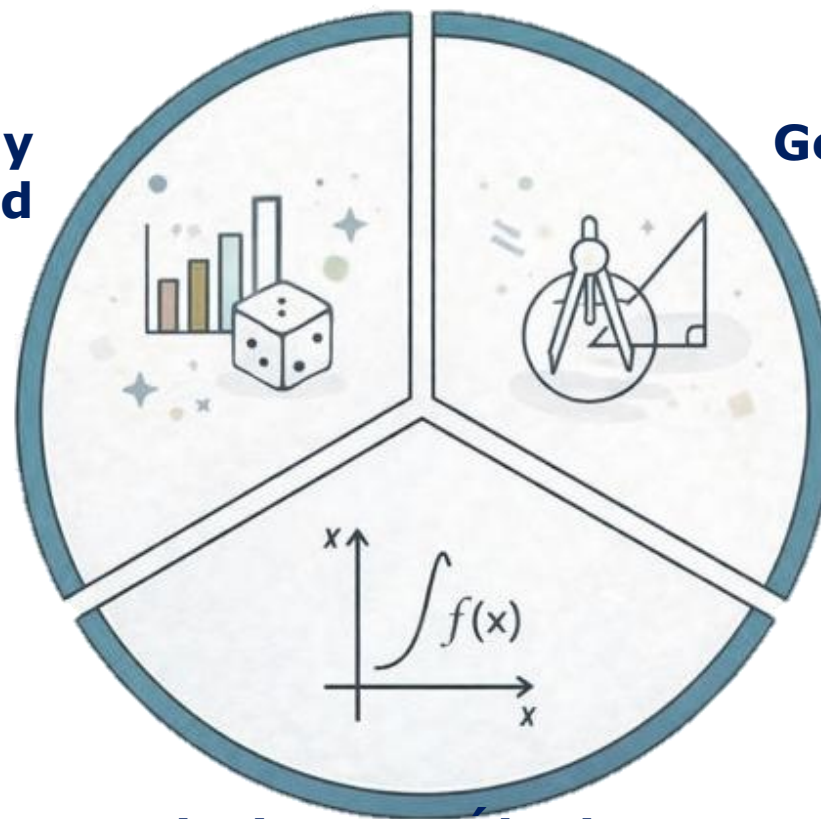
Estrategias:

- Utilizar material concreto
- Resolver ejercicios paso a paso.
- Resolver la mayor cantidad posible de simulacros de examen.



Las 3 áreas clave de la prueba

**Estadística y
Probabilidad**



Geometría

Relaciones y Álgebra

Recomendación: Revisa los temarios oficiales para identificar los contenidos clave de cada área



El tiempo es el recurso más valioso

Una buena planificación inicia con una adecuada planificación



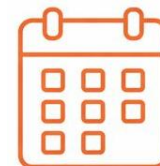
Usa sesiones cortas y constantes:

Estudia en bloques de 30 a 40 minutos para favorecer la retención



Divide la materia:

Asigna días específicos para cada bloque.
Por ejemplo: Lunes de Geometría, Martes de Relaciones y Álgebra.
Avanza de manera progresiva



Planifica horarios realistas:

Distribuye el estudio en varios días
Evita dejar todo para el final



Evita la saturación:

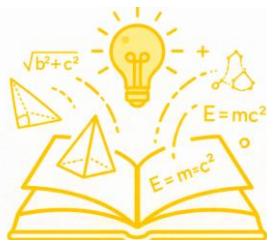
No hagas maratones de estudio. El descanso también forma parte del proceso de estudio.



Cómo estudiar: de la repetición a la comprensión

La práctica es más efectiva cuando se realiza de manera consciente.

Domina la Teoría



Comprender la teoría, los conceptos y las propiedades facilita la interpretación de los enunciados y la selección de procedimientos adecuados.

Analiza tus errores



Equivocarse también es parte del proceso de mejora. Al practicar, analiza por qué una opción es incorrecta. Esto fortalece el aprendizaje más que acertar sin pensar.



Cómo resolver un ítem con precisión

En matemática, responder sin analizar previamente puede conducir a errores. Sigue estos pasos:

1

Lectura Activa

Lee el enunciado con calma y subraya las palabras clave y los datos relevantes

2

Aísla la pregunta

Identifica la pregunta principal antes de observar el texto y opciones de respuesta. Esto enfoca tu razonamiento

3

Estrategia y pausa

Detente a pensar: ¿qué se solicita?, ¿hay datos implícitos?, ¿qué estrategia es la más adecuada?

4

Resuelve y verifica

Ejecuta el plan y luego revisa si la respuesta tiene sentido en el contexto del problema.



El día de la prueba: Calma y Control

La preparación le da la confianza para enfrentar el día con seguridad.
La organización es fundamental



Llegue con tiempo: Evite el estrés innecesario



Lea las instrucciones de cada ítem: No asuma nada



No se quede atascado(a): Si un ítem es muy difícil, márkelo y continúe



Revise antes de entregar: Use los últimos minutos para repasar las respuestas