



Clasificación de talentos (Alto potencial)



Recordar que talento es definido por el MEP como*:

“capacidad de un rendimiento alto que puede presentar la persona en alguna habilidad o algunas habilidades específicas, aptitudes, logros o áreas en un campo determinado socialmente valioso”.

El MEP clasifica los talentos de la siguiente manera:

Académico



1.

- Nivel elevado de memoria.
- Aprende a un ritmo muy rápido.
- Tiene una buena organización lógica.
- Suele trabajar bien con tareas verbales, numéricas, espaciales y de razonamiento.
- Por lo general presenta un rendimiento académico elevado.

- Manifiesta un gran interés por los fenómenos naturales.
- Demuestra habilidades de observación, planteamiento y comprobación de hipótesis.
- Le podrían interesar asuntos científicos y ambientales, tanto locales como globales.

Científico



2.



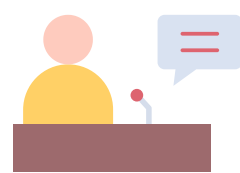
Matemático

3.

- Presenta aptitudes para el razonamiento lógico analítico.
- Destacado pensamiento visual y espacial.
- Muestra una habilidad excepcional para el aprendizaje de las matemáticas (sistemas de numeración, geometría, operaciones de diferentes tipos).
- Suele tener un rendimiento muy alto en el área de las matemáticas.

- Destaca en habilidades relacionadas con el lenguaje oral y escrito.
- Tiene una gran capacidad de comprensión, de fluidez expresiva.
- Excelente dominio del vocabulario.
- Habilidad para aprender idiomas.

Verbal



4.



Motriz



5.

- Sobresale en las aptitudes físicas tales como agilidad, coordinación, fluidez de movimientos, entre otros.
- Puede ser por ejemplo un buen(a) deportista y sus habilidades especiales las demuestra en diferentes disciplinas (gimnasia, ballet, danzas, deportes grupales o individuales, entre otros).

- Ejerce una influencia importante en el funcionamiento del grupo, en el que suelen desempeñar el papel de líderes.
- Tiende a organizar los juegos y las tareas de los demás y son capaces de asumir responsabilidades no esperadas para su edad.
- Al cumplir el papel de líder, los demás acuden en busca de su ayuda.

Social

6.



- Manifiesta habilidades relacionadas con la percepción, representación y ejecución artística en diferentes campos (dibujo, pintura, escultura, fotografía, teatro, etc.).
- Disfruta bastante con sus creaciones y dedica mucho tiempo a este tipo de actividades en ambientes fuera del contexto escolar.
- Este tipo de talento se puede manifestar desde edades tempranas de forma espontánea.

Artístico

7



- Presenta una sobresaliente capacidad para apreciar, discriminar, transformar y expresar formas musicales.
- Suele ser una persona perceptiva al ritmo, al tono y al timbre.
- Muestra atención y gusto por la música, así como intensa y fina percepción musical.

Musical

8.



- Produce ideas diferentes sobre un tema.
- Es original en sus creaciones.
- Ante un problema suele encontrar soluciones múltiples y variadas.
- Para mostrar sus habilidades puede requerir planeamientos educativos más flexibles.

Creativo

9.

