

# AULAS INCLUSIVAS: *una estrategia*

## Comprensión de las diversas necesidades:

La creación de aulas inclusivas comienza con la comprensión de las diversas necesidades que puedan tener sus estudiantes:

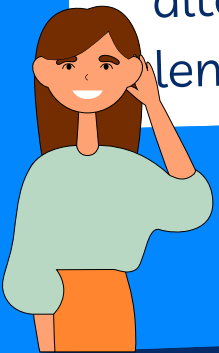
### PERSONA ESTUDIANTE CON UNA DISCAPACIDAD VISUAL:

- Puede tener dificultades para ver determinados colores.
- Puede tener visión reducida y depender de dispositivos de asistencia para poder ver (anteojos, lupas, etc.).
- Puede ser completamente ciego y depender de lectores de pantalla para consumir contenido digital.



### PERSONA ESTUDIANTE CON UNA DISCAPACIDAD AUDITIVA:

- Puede tener audición limitada y depender de dispositivos de asistencia para poder escuchar (audífonos, implantes, etc.).
- Puede ser completamente sordo y depender de alternativas al contenido de audio basadas en texto o el lenguaje de señas.



### PERSONA ESTUDIANTE CON UNA DISCAPACIDAD FÍSICA:

- Puede no tener control sobre los músculos gruesos o finos necesarios para utilizar la tecnología o realizar diferentes actividades.
- Puede depender de dispositivos de entrada alternativos para interactuar con el contenido digital.



### PERSONA ESTUDIANTE CON UNA DISCAPACIDAD COGNITIVA:

- Puede tener dificultades para recibir y procesar información.
- Puede distraerse fácilmente y tener problemas de memoria.
- Puede depender de herramientas de asistencia para obtener ayuda en la lectura y la comprensión.

