

Tipos de inteligencia

Máster Krysia Solís Morera
Docente de Educación Especial



Dirección Regional Educación Alajuela
Departamento de Asesoría Pedagógica
Equipo Técnico Interdisciplinario Regional



Lingüística

- Tiene facilidad para hablar y para relacionarse con las manifestaciones del lenguaje.
- Muestra interés por las historias, los cuentos y las rimas.
- Describe con detalle lo que sucede.

El niño muestra interés por investigar como funcionan las cosas, el efecto de las acciones como el hacer rodar un objeto por una pendiente.

Descubrir la fuerza de gravedad al tirar los objetos.

Encontrar formas creativas para resolver los retos que se le presentan.

Lógica matemática

Musical

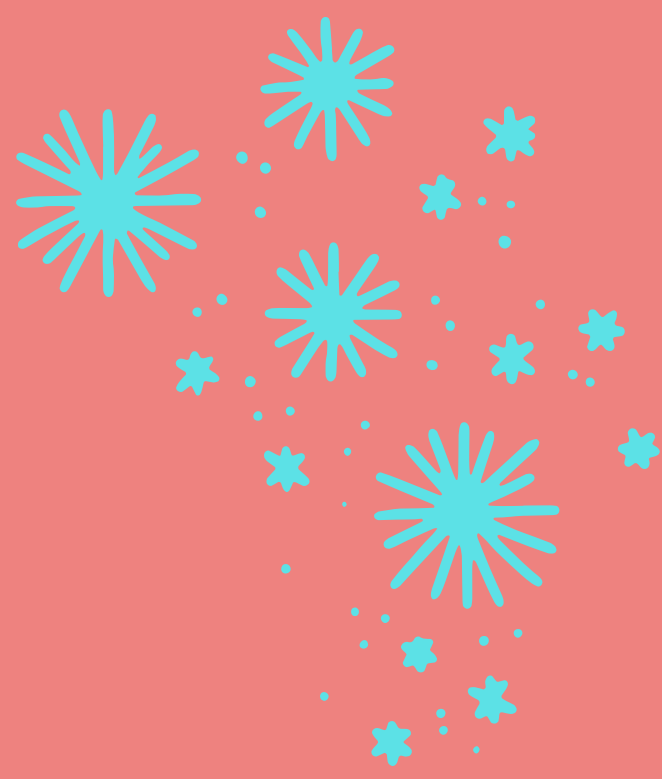
- El niño muestra sensibilidad a los ritmos, tonos, volumen y armonía de los sonidos y las voces.
- Muestra atracción hacia los instrumentos musicales y las melodías

Los niños tienen facilidad para imaginar, recrear figuras y escenas en la mente.

A medida que pasa el tiempo y reciban la estimulación necesaria, desarrollarán una buena ubicación espacial

Espacial

Tipos de inteligencia



Corporal y cinética

- El niño utiliza su cuerpo para expresarse.
- Además se inclina de manera especial a las actividades deportivas de danza o expresión corporal.

Es la capacidad del niño para mostrar afectos especiales hacia una persona cuando es pequeño.

Comprender paulatinamente los estados de ánimo, intenciones y deseos de los demás.

Interpersonal

Intrapersonal

- Esta inteligencia se construye de forma secuencial, al principio los niños demuestran sus emociones de manera impulsiva y con poco autocontrol.
- Es a través del apoyo de sus educadores que logrará identificar y diferenciar sus emociones, así como la forma adecuada de expresarlas.
- También irán reconociendo sus necesidades, limitaciones y deseos

Los niños tienen un gusto por las actividades al aire libre y muestran asombro por lo que sucede alrededor, una flor, un arcoiris y otros elementos de la naturaleza llaman su atención

Naturalista